

Praxis

# ALLWIN-Prinzipien für Mitarbeiter

[www.allwin.de](http://www.allwin.de)

Ziel Lerneinheit



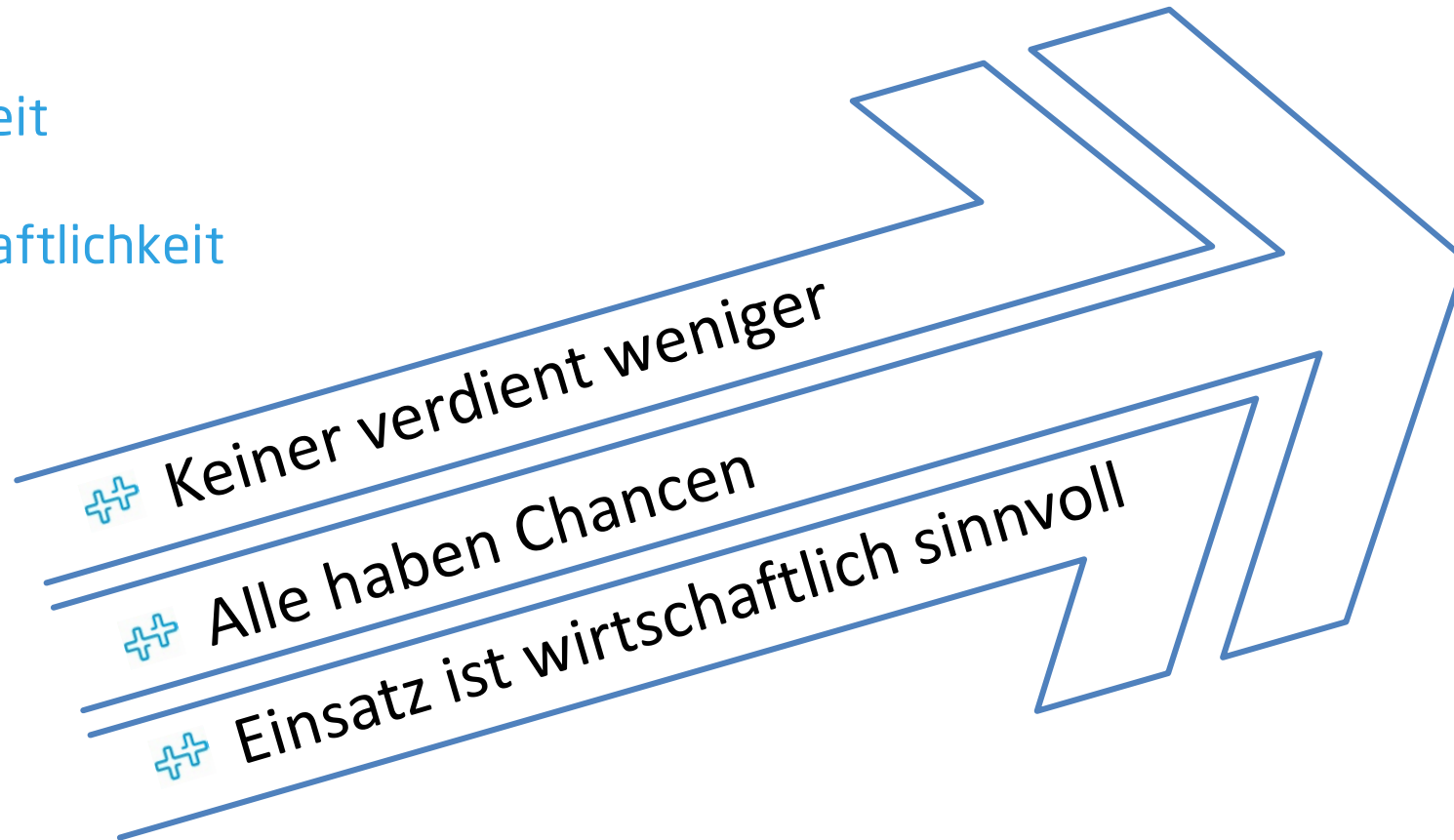
AllWin-Prinzipien verstehen  
und  
Potenziale heben

# Unser Verständnis von Vergütung

## Grundsätzliches



Sicherheit  
Chance  
Wirtschaftlichkeit



# Wo steckt der Ertrag?



40 €



65 €

# Wo steckt der Ertrag?



Artikel	Umsatz	DB
Kammerprofil	50€	13 €



Artikel	Umsatz	DB
Hammerbohrer	50 €	25 €
Säbelsägeblätter	100 €	35 €

2% Preiserhöhung → Ertrag steigt um 10%



## AllWin-Formel

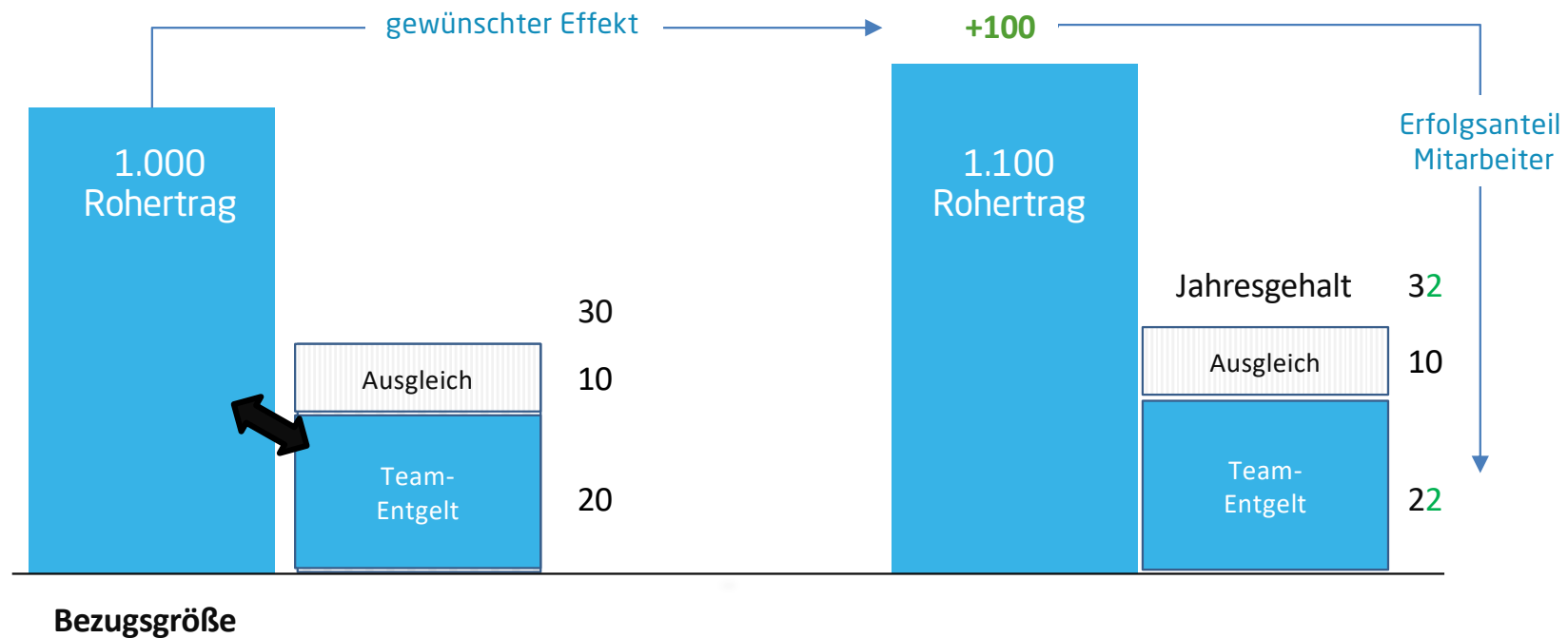


$$\frac{\textit{Bezugsgröße} * \textit{Beteiligungssatz}}{\textit{Anzahl Teammitglieder}} = \textit{Teamentgelt}$$

# AllWin lohnt für Mitarbeiter



Team Entgelt verhält sich proportional zur Bezugsgröße





# Zusammenfassung



Wir haben besprochen:

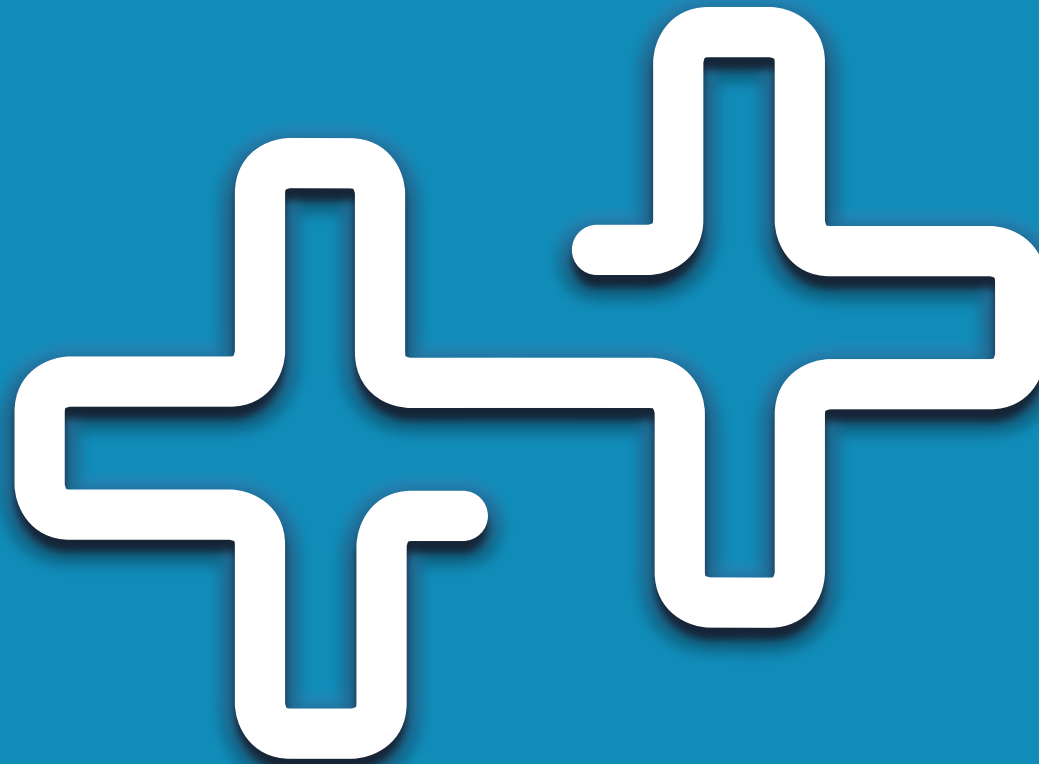
1. Wie mehr verdient wird!
2. Begrifflichkeiten
  - Teamentgelt und Ausgleich (Zulage od. Festbetrag)
  - Jahresdaten (IST) vs. (Plan)
  - Beteiligungen (IST) vs. (Plan)

Sie haben weitere Fragen



Bitte wenden Sie sich an Ihren AllWin-Partner  
oder schreiben Sie uns eine Email an:

**Info@allwin.de**



[allwin.de](http://allwin.de)